

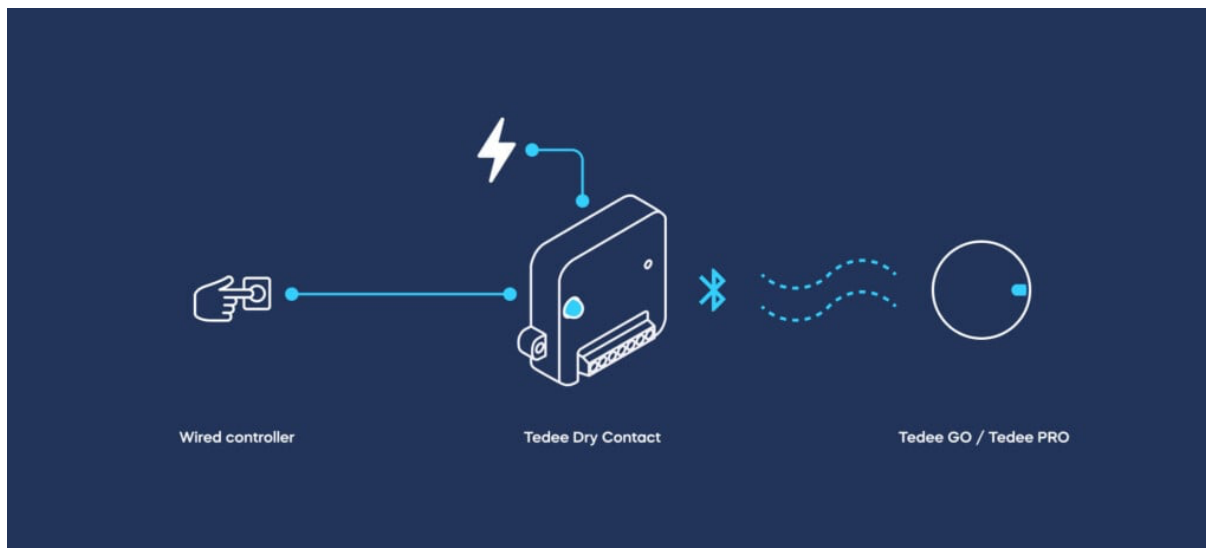
Tedee Dry Contact



Průvodce instalací

Úvod

Tedee Dry Contact je zařízení velikosti krabičky od sirek, které se pomocí Bluetooth připojuje k chytrým zámkům Tedee GO a Tedee PRO. Lze ji zapojit přímo do stávajících systémů suchých kontaktů prostřednictvím přípojek pro napájení a řídicí signály.



Tedee Dry Contact je určen k rozšíření funkcí chytrých zámků Tedee tím, že umožňuje:

- Přímé připojení k zabezpečovacím systémům.
- Místní integrace s kompatibilními systémy inteligentní domácnosti.
- Použití s automatickými otvírači dveří a v instalacích kritické infrastruktury.
- Ovládání pomocí jednoduchých manuálních ovládacích prvků, jako jsou tlačítka a přepínače.
- Další funkce podle potřeby.

Příklady použití

Předpokládejme, že chcete odemknout chytrý zámek Tedee GO stisknutím vyhrazeného fyzického tlačítka na recepci a vpustit tak návštěvníky do objektu bez použití aplikace Tedee v chytrém telefonu.

Můžete připojit Tedee Dry Contact k bateriově napájenému kompatibilnímu drátovému spínači a spárovat jej s chytrým zámkem.

Po stisknutí tohoto tlačítka spustí Tedee Dry Contact bezdrátové odemknutí chytrého zámku přes Bluetooth, čímž odpadá potřeba aplikace nebo online připojení ke cloudu.

Požadavky na instalaci a bezpečnostní hlediska

Pečlivě si přečtete níže uvedené informace, abyste zajistili svou bezpečnost při instalaci suchého kontaktu Tedee.

Instalace Tedee Dry Contact je určena pro profesionální nastavení, aby byla zajištěna bezpečnost a shoda s elektrotechnickými normami.

Suchý kontakt Tedee musí být trvale nainstalován na místě, kde se může současně připojit k chytrým zámčům Tedee PRO nebo Tedee GO prostřednictvím Bluetooth, a musí být připojen ke zdroji napájení a k řídicí jednotce suchého kontaktu.

Bezpečnost

Ovládání chytrého zámku Tedee prostřednictvím Tedee Dry Contact nahrazuje typický cloudový bezpečnostní systém Tedee a digitální ověřování alternativní kabelovou metodou přístupu.

Společnost Tedee neodpovídá za fyzické zabezpečení instalace ani za ochranu vašich zařízení před neoprávněným přístupem. Stejně jako u každé zabezpečovací řídicí jednotky nebo systému správy přístupu by mělo být její umístění, správa a uživatelé chráněni, ověřováni a pravidelně monitorováni.

Kompatibilita s chytrým zámekem

Pro spárování nebo zrušení spárování Tedee Dry Contact s Tedee PRO nebo Tedee GO musí mít uživatel úroveň přístupu vlastníka nebo správce inteligentního zámku.

Jeden Tedee Dry Contact ovládá pouze jeden chytrý zámek Tedee.

Bluetooth připojení

Dosah Bluetooth umožňující provoz chytrého zámku obvykle sahá až do vzdálenosti 10 metrů kolem zařízení Tedee PRO / Tedee GO. Specifické funkce nastavení a umístění však mohou vyžadovat bližší instalaci.

Uvědomte si, že dosah Bluetooth je velmi citlivý na fyzické překážky; otevřené prostory umožňují delší vzdálenost připojení, zatímco zdi, dveře nebo kovové konstrukce a instalace mohou tento dosah výrazně snížit.

Nejllepší metodou pro určení dostupného dosahu umístění je jeho otestování odemknutím chytrého zámku pomocí aplikace Tedee přes Bluetooth na zamýšleném místě. Pokud je spojení účinné, je toto místo vhodné pro trvalou instalaci Tedee Dry Contact.

Napájení

Tedee Dry Contact používá vstupní napětí 5-60 V DC, což nabízí kompatibilitu s širokou škálou zdrojů napájení od powerbank až po trvalé elektrické přípojky.

Zajistěte, aby byl zdroj napájení k dispozici v místě zamýšlené instalace zařízení, kde se může účinně připojit k vašemu chytrému zámku prostřednictvím Bluetooth.

Tedee Dry Contact neobsahuje napájecí adaptér.

Nikdy nepřipojujte zařízení Tedee Dry Contact přímo k elektrické zásuvce nebo ke zdroji napájení 230V/110V.

Varování

Zařízení připojujte pouze podle schématu uvedeného v této příručce. Nesprávné připojení může být nebezpečné, může poškodit zařízení a může vést ke ztrátě záruky.

Nebezpečí! Nebezpečí úrazu elektrickým proudem!

**I když je zařízení vypnuté, výstupy mohou být stále pod napětím (aktivně přenášejí elektrickou energii).
Veškeré instalační práce by měly být VŽDY prováděny s odpojeným napájecím obvodem.**

Poznámka

Připojení zařízení k napájecímu zdroji, který nesplňuje specifikace uvedené v normách EN 50081-1, EN 50082-1, UL508 a EN 60950, může vést ke ztrátě záruky.

Bezpečnostní opatření

Před instalací zařízení Tedee Dry Contact zařízení odpojte od napájecího napětí.

Vypněte hlavní pojistku nebo odpojte napájecí kabel z hlavní zásuvky.

Místo instalace

Modul nainstalujte na místo chráněné před nepříznivými okolními podmínkami a neoprávněným přístupem, například do zapuštěné skříňky nebo do krytu řízeného zařízení.

Umístění a instalace zařízení

Uvědomte si, že kovové prvky (vodiče, části krytu) mohou negativně ovlivnit bezdrátové připojení a provoz zařízení.

Doporučujeme modul upevnit ve stabilní poloze. Tělo zařízení má dva otvory vhodné pro bezpečnou instalaci pomocí šroubů (nejsou součástí balení).

Krok 1) Pokyny pro připojení

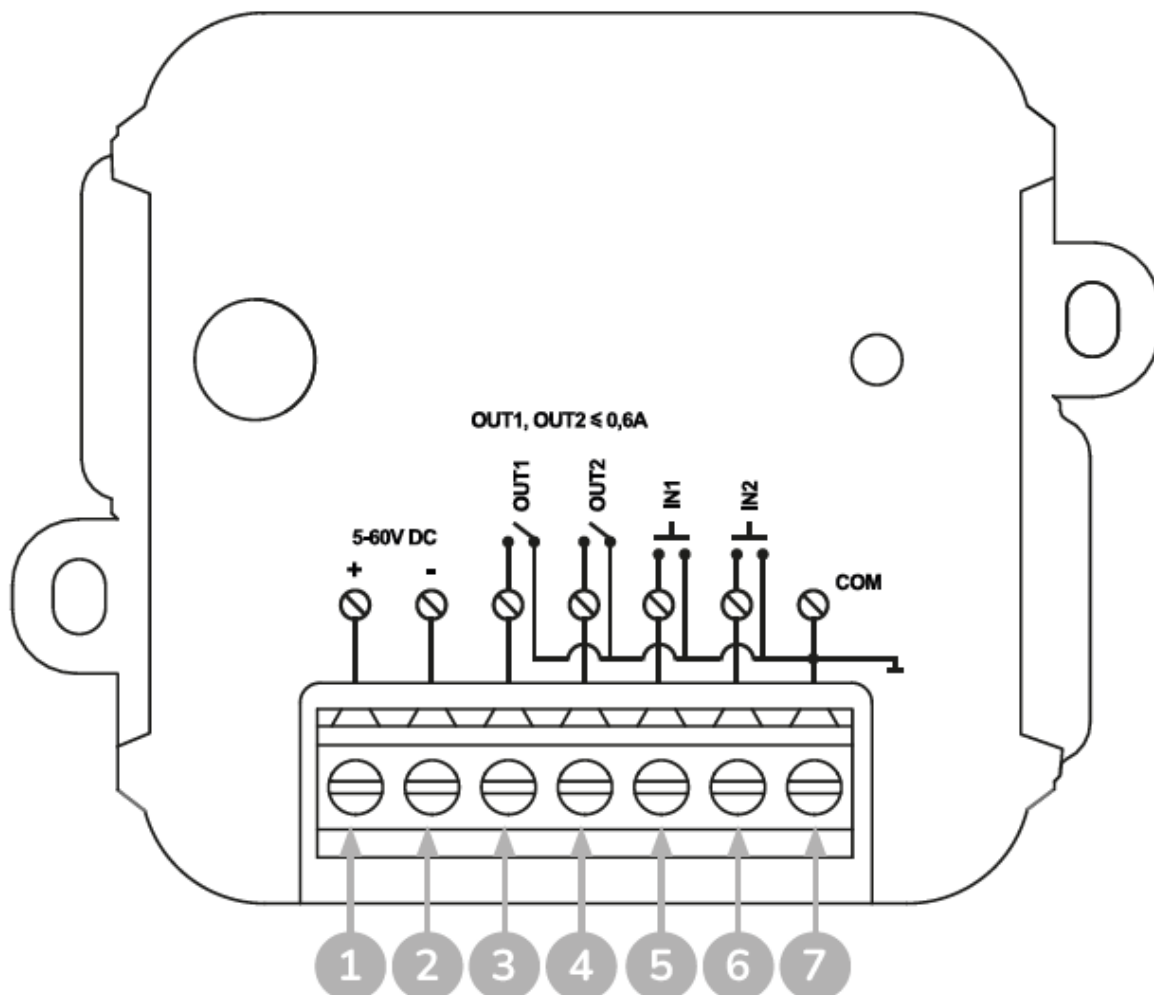
Zařízení používá dva logické vstupy pro spouštění operací zamykání a odemykání. Ty lze připojit k libovolným kompatibilním výstupům, jako jsou ovladače alarmu, tlačítka, spínače nebo relé.

Dva výstupy zprostředkovávají stav zámku a indikují, zda je zámek uzamčen nebo odemčen a zda zařízení vyžaduje pozornost, například když je zablokováno, potřebuje nabít nebo vyžaduje kalibraci.

Fungování vstupů a výstupů Tedee Dry Contact lze konfigurovat v aplikaci Tedee.

Průvodce elektroinstalací

Řiďte se níže uvedenými schématy a věnujte zvláštní pozornost označení konektorů.



(1) + 5-60V DC

(2) - 5-60V DC

(3) OUT1 – OUTPUT 1

(4) OUT2 – OUTPUT 2

(5) IN1 – INPUT 1

(6) IN2 – INPUT 2

(7) COM – COMMON

Postup zapojování

Začněte připojením stejnosměrného napětí 5-60 V ke konektorům (1) a (2), jak je znázorněno na výše uvedeném obrázku, přičemž dbejte na správnou polaritu konektorů (+) a (-).

Připojte vstupní a výstupní svorky (3), (4), (5) a (6) a vždy je propojte zpět do společného obvodu přes konektor COM (7).

Ujistěte se, že je zařízení správně zapojeno podle schématu a že nejsou volné kovové součásti, které by mohly náhodně způsobit zkrat.

Aktivování zařízení

Zařízení aktivujte zapnutím napájení, zapnutím hlavní pojistky nebo opětovným připojením napájecího kabelu do zásuvky.

Krok 2) Přidání zařízení do Tedee aplikace

Chcete-li nastavit Tedee Dry Contact, musíte mít účet Tedee s úrovní přístupu vlastníka nebo správce chytrého zámku, který bude připojen k řídicí jednotce suchého kontaktu.

1) Stáhněte si aplikaci Tedee na svůj smartphone.

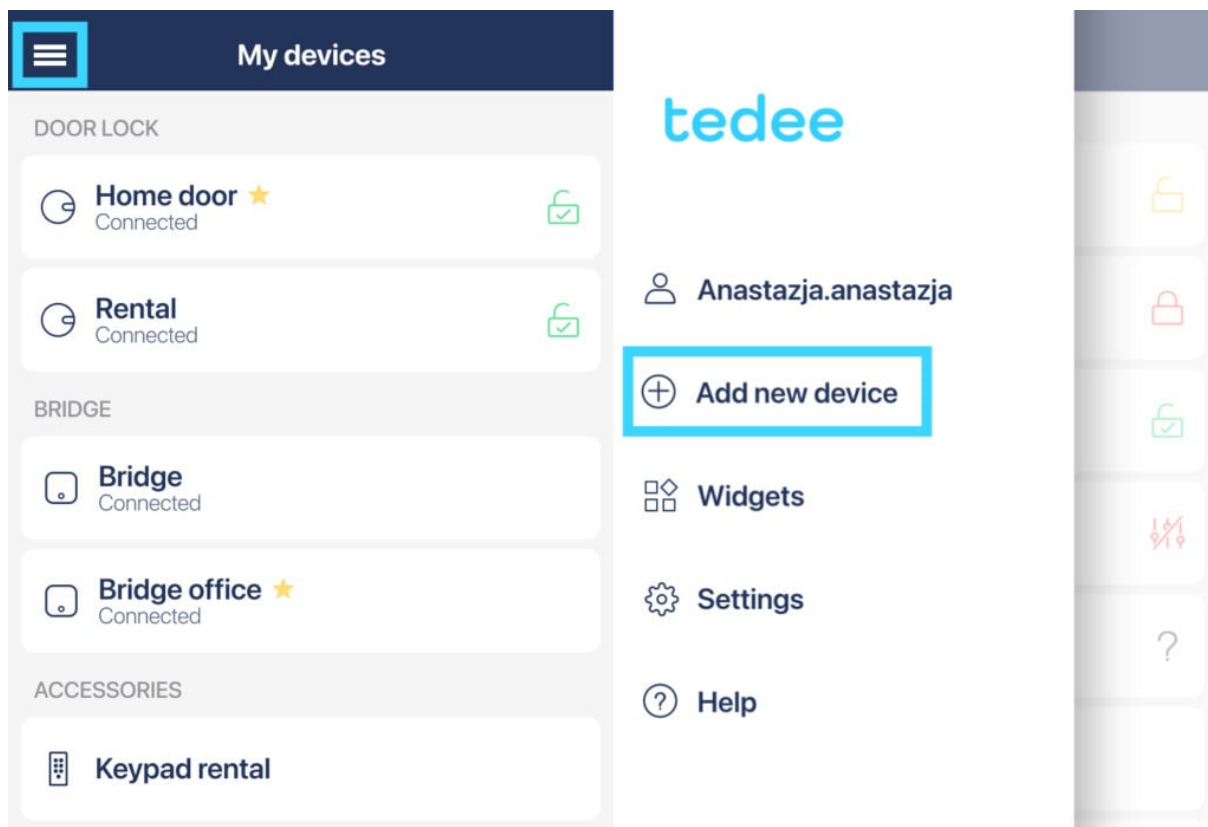
[Google Play](#)



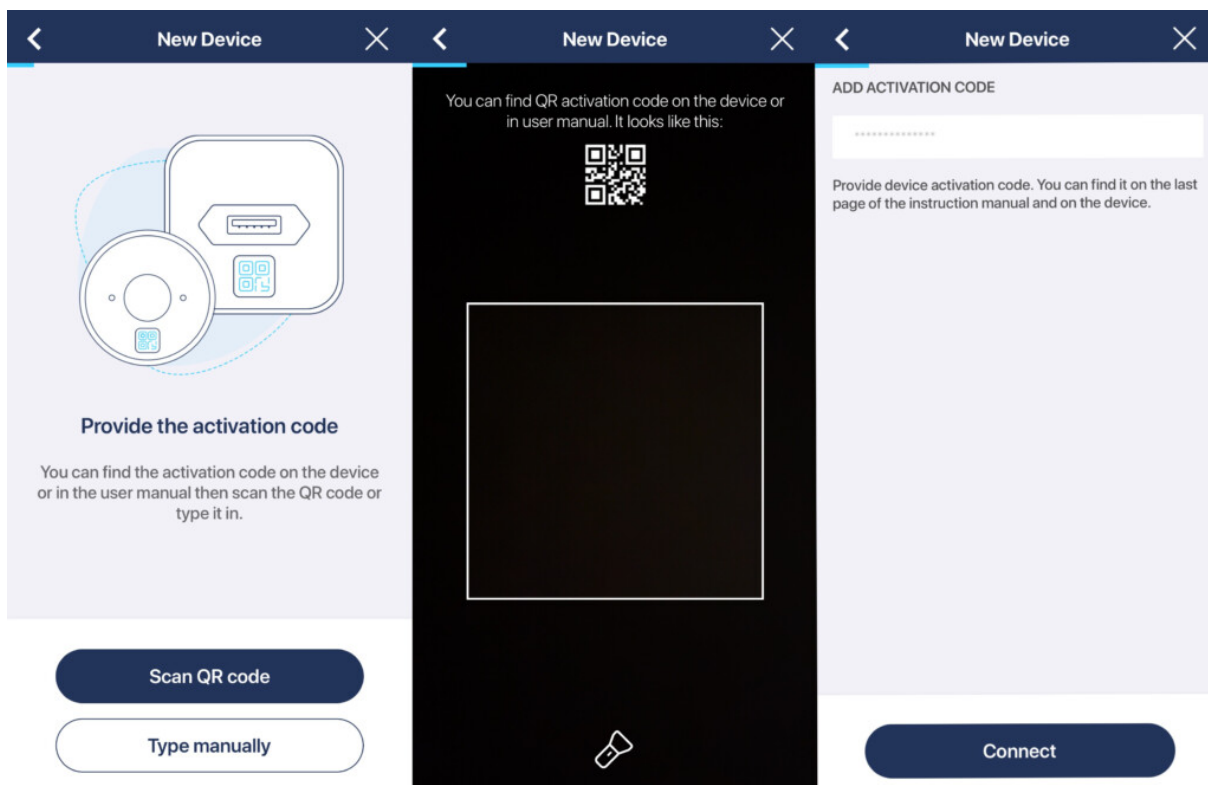
[App Store](#)



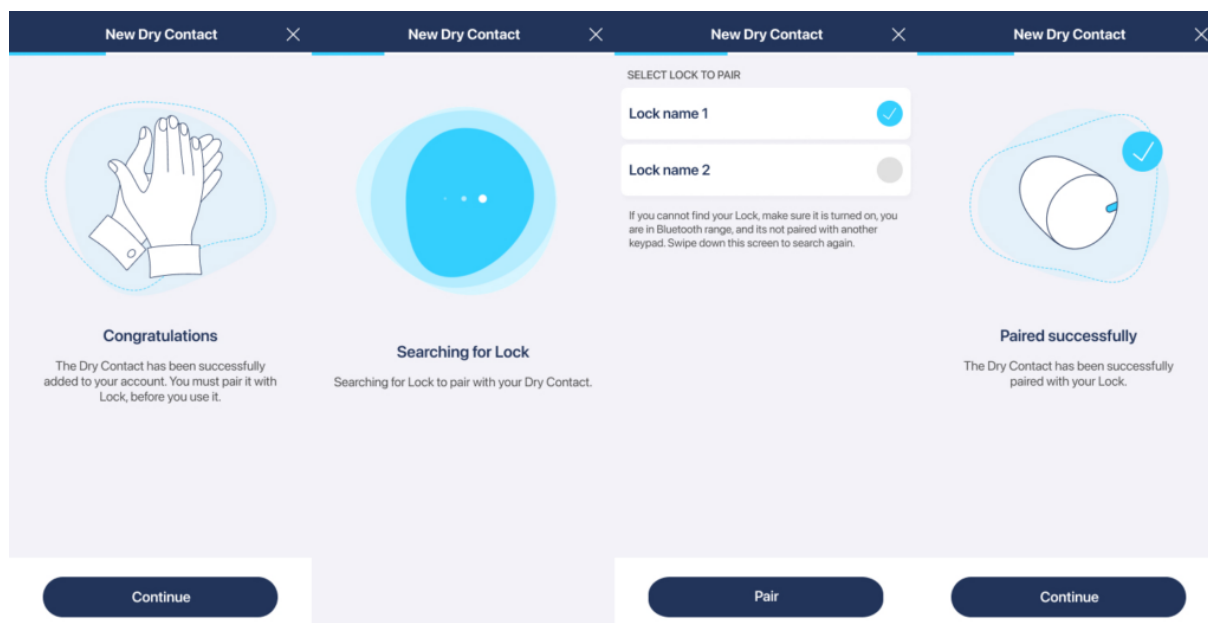
- 2) Pokud jste tak ještě neučinili, nainstalujte zámek Tedee PRO nebo Tedee GO a přidejte ho ke svému účtu.
- 3) Spusťte aplikaci Tedee ve svém chytrém telefonu a přihlaste se.
- 4) V seznamu zařízení přejděte do postranní nabídky stisknutím ikony v levém horním rohu.
- 5) Vyberte možnost "Přidat nové zařízení" a stiskněte tlačítko "Přidat nové zařízení".



- 6) Zadejte aktivační kód Tedee Dry Contact - je uveden jako QR kód a v textovém formátu v papírové příručce k zařízení a je také vytištěn na nálepce na zařízení.
- 7) Klikněte na tlačítko "Připojit". Váš smartphone přidá zařízení Tedee Dry Contact k vašemu účtu. Poté přistoupíte ke spárování zařízení Tedee Dry Contact s chytrými zámky Tedee PRO nebo Tedee GO.



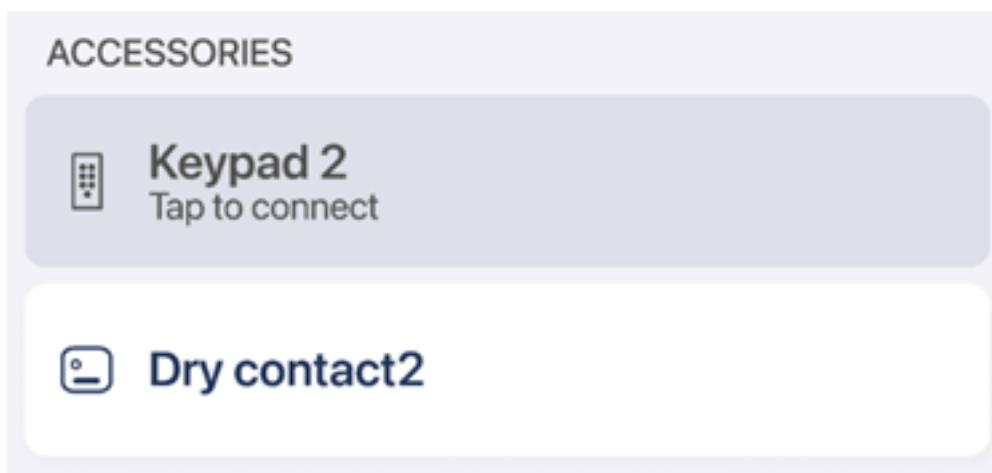
- 8) Stisknutím tlačítka "Pokračovat" vyhledejte chytré zámky Tedee v dosahu Bluetooth vašeho zařízení Tedee Dry Contact.
- 9) Vyberte chytrý zámek, který chcete spárovat se zařízením Tedee Dry Contact, stiskněte tlačítko " Spárovat" a potom "Pokračovat".



Nyní jste připraveni nakonfigurovat Tedee Dry Contact a operace jeho vstupů a výstupů.

Krok 3) Konfigurace zařízení

Spárovaný Tedee Dry Contact se zobrazí v seznamu vašich zařízení v části "Příslušenství".



Tedee Dry Contact nemá ovládací obrazovku. Výběrem zařízení se dostanete přímo do nastavení zařízení.

Konfigurace signálu

Chcete-li nastavit fungování logických vstupů a výstupů suchého kontaktu, přejděte v nastavení na kartu "Konfigurace signálu".



Signal configuration



Nyní vyberte konfigurace vstupů a výstupů podle pokynů podrobně popsanych v aplikaci.

< Signal configuration

INPUT 1

Trigger Impulse ▾

Default state Normally open ▾

OUTPUT 1

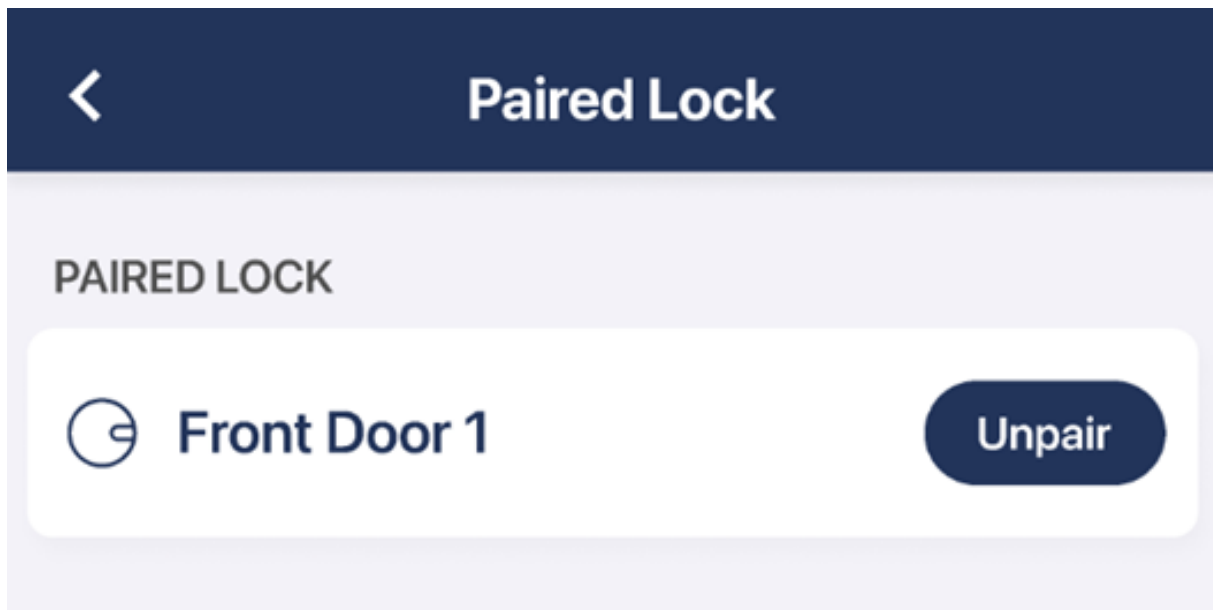
Default state Normally closed ▾

OUTPUT 2

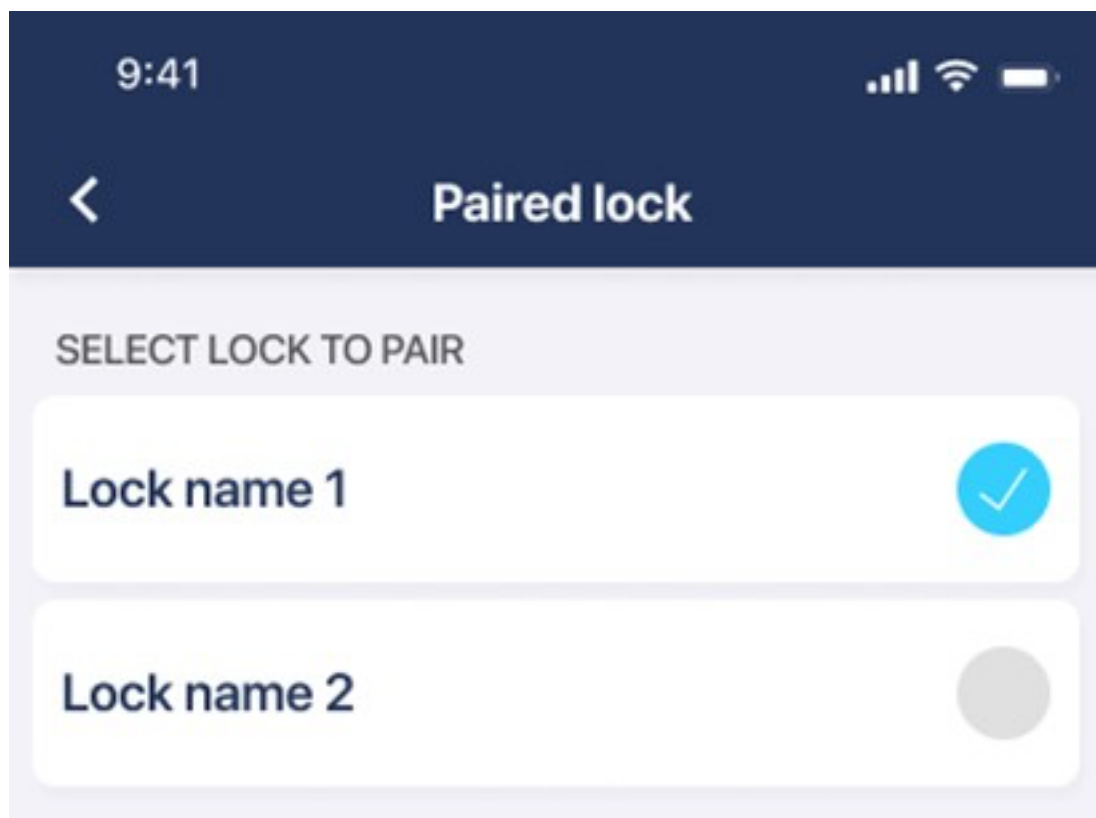
Default state Normally open ▾

Spárovaný zámek

V nastavení zařízení lze Tedee Dry Contact odpojit od připojeného chytrého zámku pouze v případě, že má uživatel k oběma zařízením současně přístup na úrovni vlastníka nebo správce.

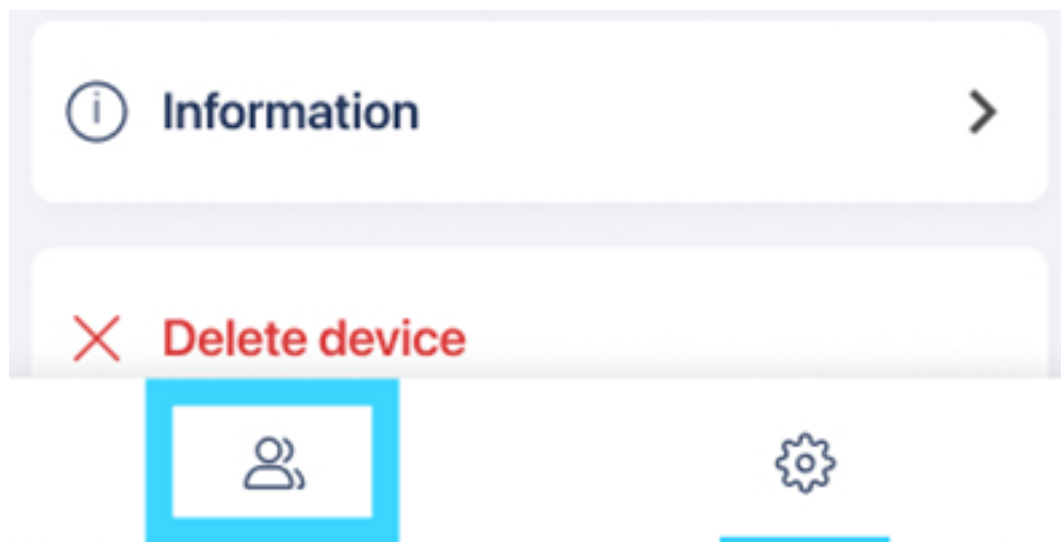


Pokud je Tedee Dry Contact nespárovaný nebo není aktuálně spárovaný s žádným chytrým zámek, zobrazí se v tomto kroku chytré zámky připojené k vašemu účtu Tedee. Poté můžete vybrat chytrý zámek, který chcete spárovat s Tedee Dry Contact.



Sdílení přístupu

Stisknutím levé ikony v dolní nabídce nastavení Tedee Dry Contact otevřete ovládací prvky pro sdílení přístupu, kde může vlastník zařízení udělit ostatním uživatelům přístup na úrovni správce.



Přístup do Tedee Dry Contact lze sdílet pouze trvale s jinými správci; nepodporuje typy hostujících uživatelů ani dočasný/jednorázový přístup.

Uvědomte si, že sdílení přístupu k Tedee Dry Contact poskytuje pouze oprávnění k procházení a úpravám jeho nastavení. Ovládání chytrého zámku vyžaduje samostatný proces sdílení.

Pro spárování (nebo zrušení spárování) Tedee Dry Contact s chytrým zámek Tedee musí být uživatel vlastníkem nebo správcem obou zařízení.

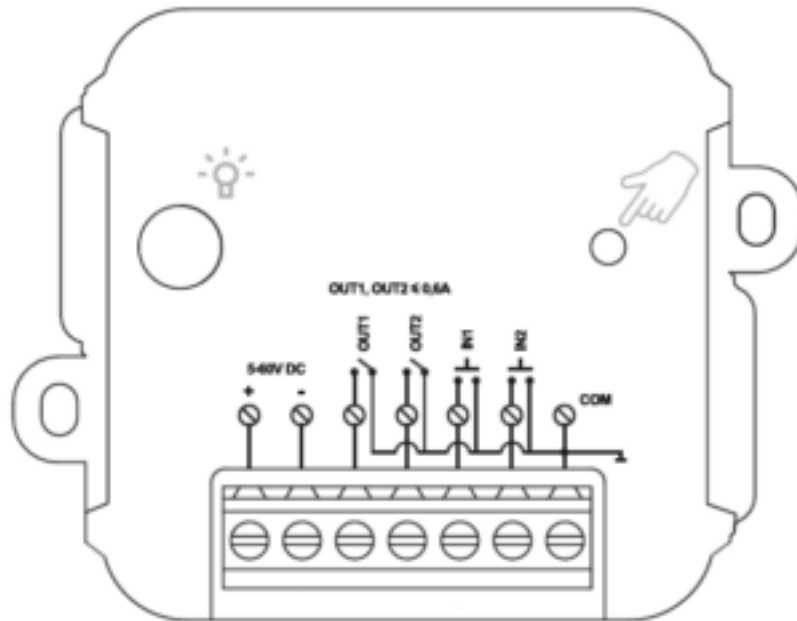
Hostující uživatelé chytrých zámků nemají přístup k žádným informacím ani konfiguraci zařízení Tedee Dry Contact.

Tovární nastavení

Obnovení továrního nastavení odstraní všechna párování a konfigurace vstupů a výstupů. Po obnovení továrního nastavení musí být zařízení přidáno do účtu Tedee.

Obnovení továrního nastavení zařízení Tedee Dry Contact:

- 1) Stiskněte tlačítko na zařízení Tedee Dry Contact.
- 2) Podržte tlačítko, dokud nezačne blikat červená kontrolka LED, a poté tlačítko uvolněte.
- 3) Resetování je potvrzeno třemi bliknutími červené LED diody.



Tedee Dry Contact a Tedee Bridge

Tedee Dry Contact lze spárovat s mostem Tedee Bridge, pokud se nachází v jeho dosahu Bluetooth, a umožnit tak automatickou aktualizaci firmwaru a vzdálený přístup ke konfiguraci.

Pokud jste vlastníkem nebo správcem obou zařízení, přejděte na přístupový panel zařízení Tedee Bridge a stisknutím ikony "+" v pravém horním rohu vyhledejte dostupná zařízení.

